A colorful toy train on a track. The train consists of a green engine with a red roof and yellow accents, followed by a green and yellow passenger car, and a red and yellow passenger car. The train is on a white track that curves upwards. A speech bubble on the left contains text, and a thought bubble above it contains more text. A small orange fruit is on the track near the engine. The background is a solid blue color.

Acum ajunse pe-o cale ferată. O, nuuu!  
Venea o locomotivă — **tu-tuuuuu!**

— Să nu mă calci cu roata de oțel,  
Eu vreau să mă găsească un băiețel!

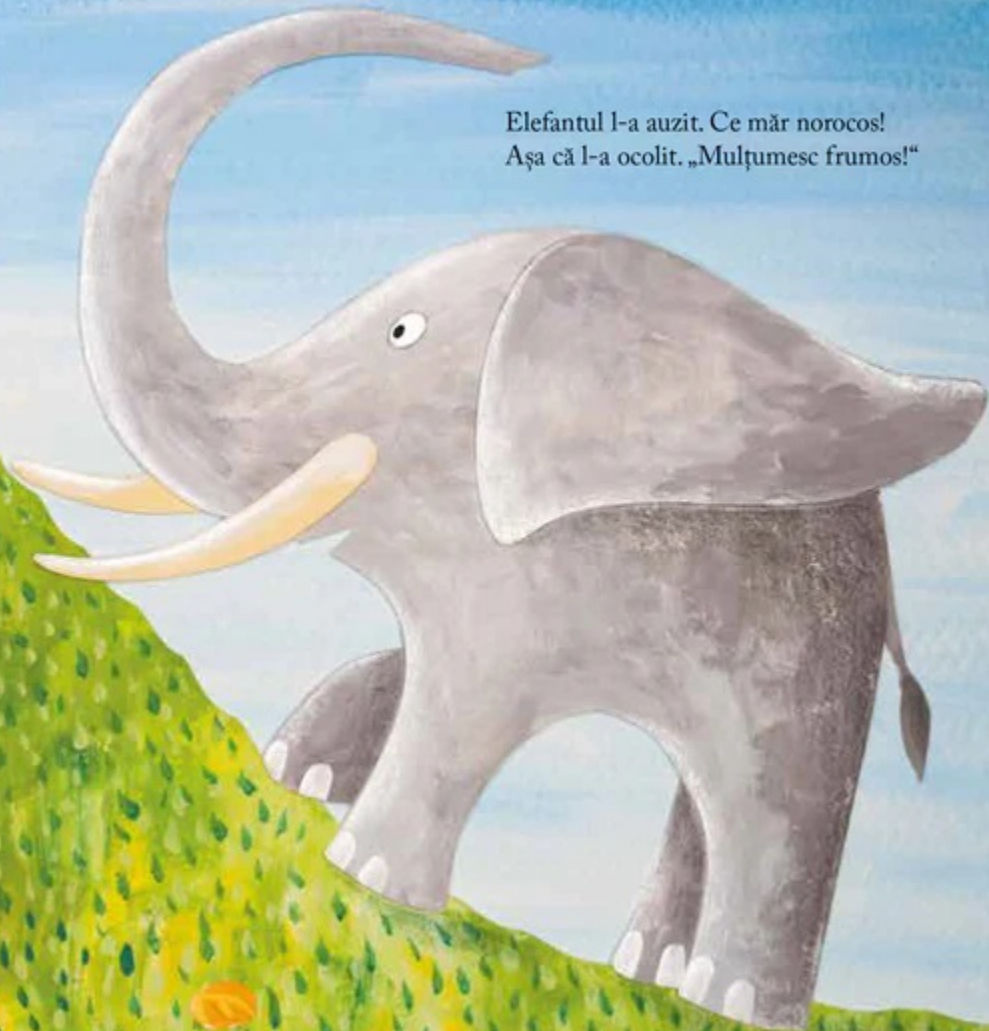
Mecanicul a frânat. Locomotiva s-a oprit pe loc.  
Cum de avea mărul atâta noroc?

Dar, tot rostogolindu-se, pe alt versant,  
văzu venind un elefant.

— Să nu mă calci, că-s mic și cumișel.  
Eu vreau să mă găsească un băiețel!



Elefantul l-a auzit. Ce măr norocos!  
Așa că l-a ocolit. „Mulțumesc frumos!”





Un măr dolofan a căzut dintr-un copac.  
O găină a strigat: **Cotcodac!**  
Era aproape să calce pe el.

Bine c-a scăpat mărul, fiindcă avea un țel:  
Voia să-l găsească un băiețel!

